

# 特別養護老人ホームらいらく 入居のご案内

自然に囲まれた南区で満たされる生活  
やすらぎの光に包まれた自分らしい毎日を・・・。

## 特別養護老人ホームに ご入居できる方

要介護 3～5 の認定を受けている方で、原則として常時介護が必要で、在宅等の生活が困難な方が対象です。

(要介護 1 又は 2 と認定された方で、在宅において日常生活を営むことが困難なことについてやむを得ない事由があり、特例的な施設への入所の要件に該当する方)

## 入居定員

特養 / 80 名

ショートステイ / 20 名

## 職員構成

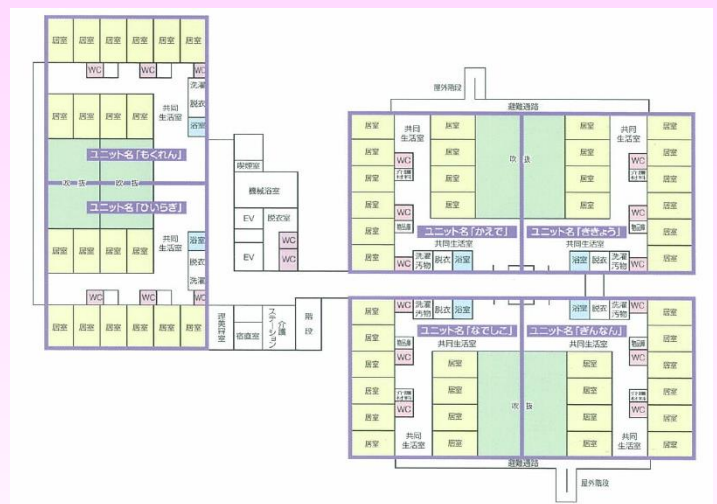
- 介護職員 ○看護職員 ○機能訓練指導員
- 生活相談員 ○介護支援専門員
- 管理栄養士 ○事務職員 ○嘱託医

## 建物配置図

1F



2F・3F



## ユニット拡大図



施設から住まいへシフト。  
皆様が一番くつろげる「ご自宅」  
になることを目指します。  
各ユニットには専属の介護職員  
を配属しております。  
「らいらっくであれば大丈夫」と  
思っただけのように支して  
いきます。

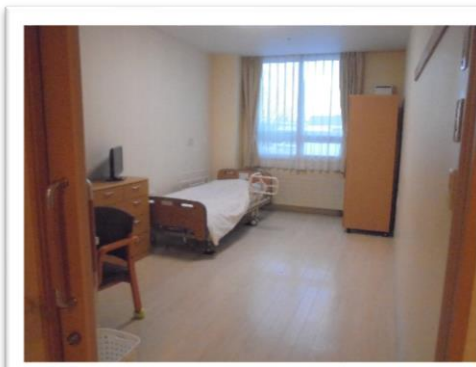
生活の中心はご入居者・ご利用者  
です。自分らしい生活を営むに  
は一人になれる時間も場所も必  
要です。  
そのため全室個室で、10部屋1ユ  
ニット型として、大切にしたご自  
分の生活スタイルと家庭的な雰  
囲気を満喫ください。



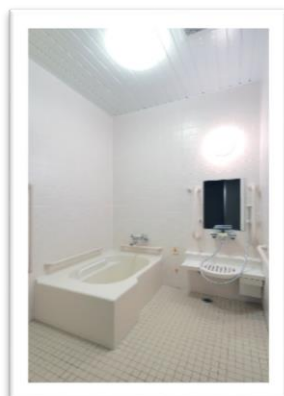
## ユニット



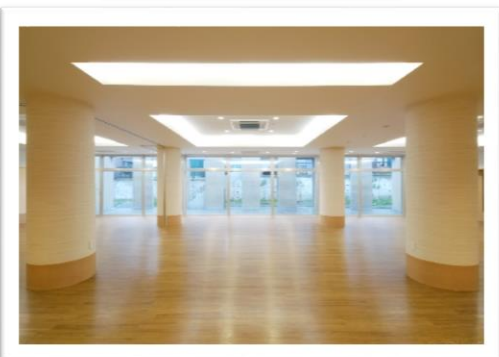
## 居室



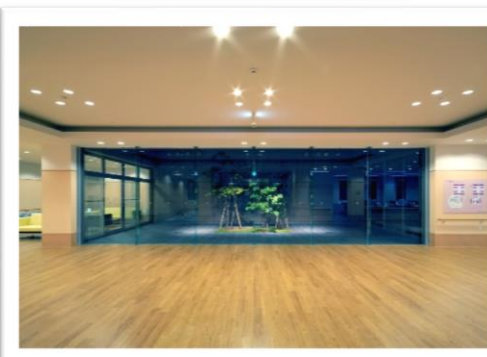
## 浴室



## ホール



## 光庭



## 売店

