

# 特別養護老人ホームはる 入居のご案内

安心できる 暖かい施設  
自宅で過ごすように ありのままの毎日を

## 特別養護老人ホームに ご入居できる方

要介護 3～5 の認定を受けている方で、原則として常時介護が必要で、在宅等の生活が困難な方が対象です。

(要介護 1 又は 2 と認定された方で、在宅において日常生活を営むことが困難なことについてやむを得ない事由があり、特例的な施設への入所の要件に該当する方)

## 入居定員

特養 / 80 名

ショートステイ / 20 名

## 職員構成

- 介護職員 ○看護職員 ○機能訓練指導員
- 生活相談員 ○介護支援専門員
- 管理栄養士 ○管理者 ○事務員 ○嘱託医

## 建物配置図

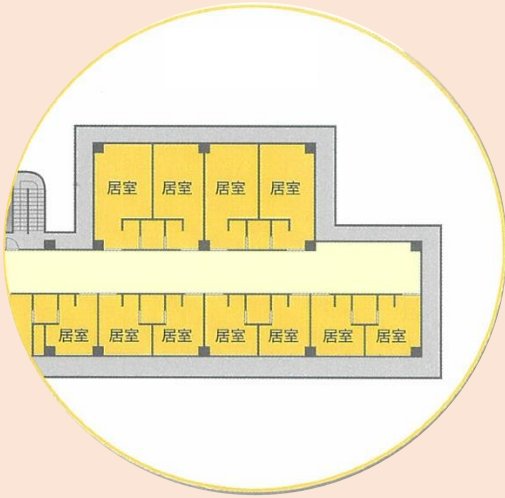
1F



2F・3F



## 居室拡大図



ご利用の方が安心して過ごして頂けるように、居心地の良い「生活の場」を整え、一人一人の生活リズムに沿ったその方らしい生活が可能な限り継続できるよう支援いたします



## 居室



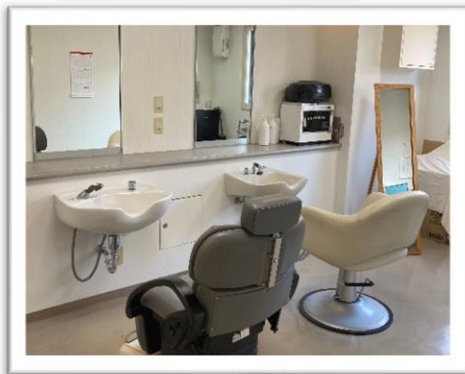
## 大浴室



## フロア



## 理美容



## 売店



## 喫茶

